

가야대 교내 무선네트워크 사용방법



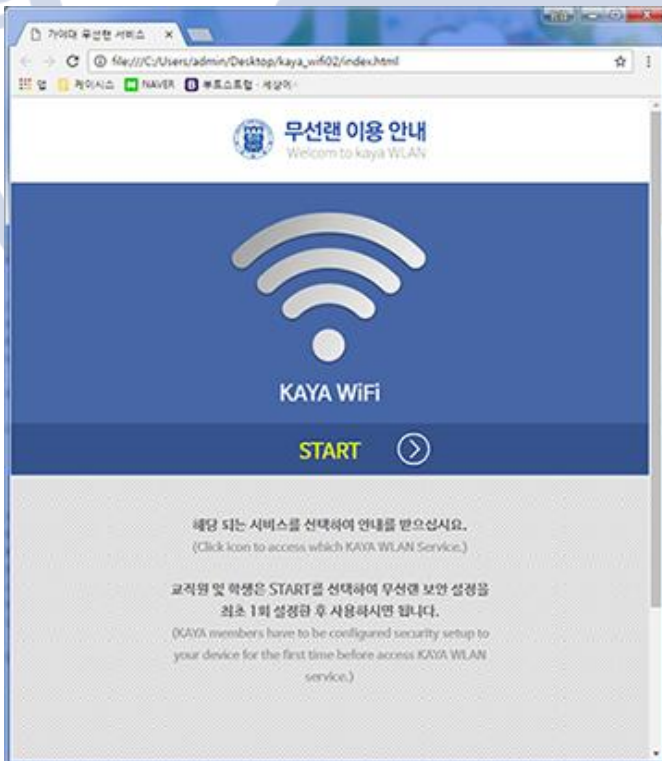
WINDOWS 설정 방법

3. Windows 설정방법

1. 윈도우 트레이에서 Kaya_welcome 클릭합니다.

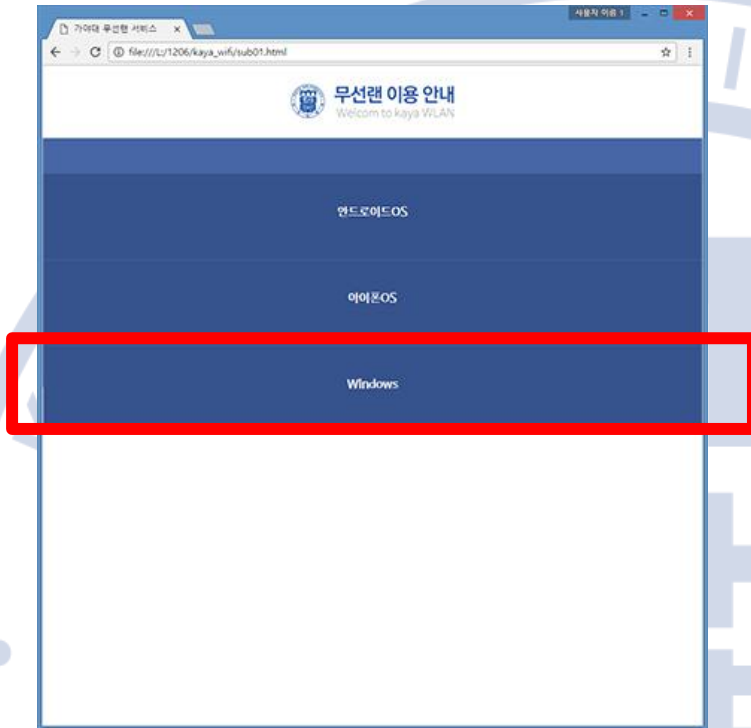


2. 인터넷창에서 START 를 클릭합니다.



3. Windows 설정방법

3. Windows 를 클릭합니다.



4. 아래 아이콘을 클릭후 무선랜 설정을 시작합니다.



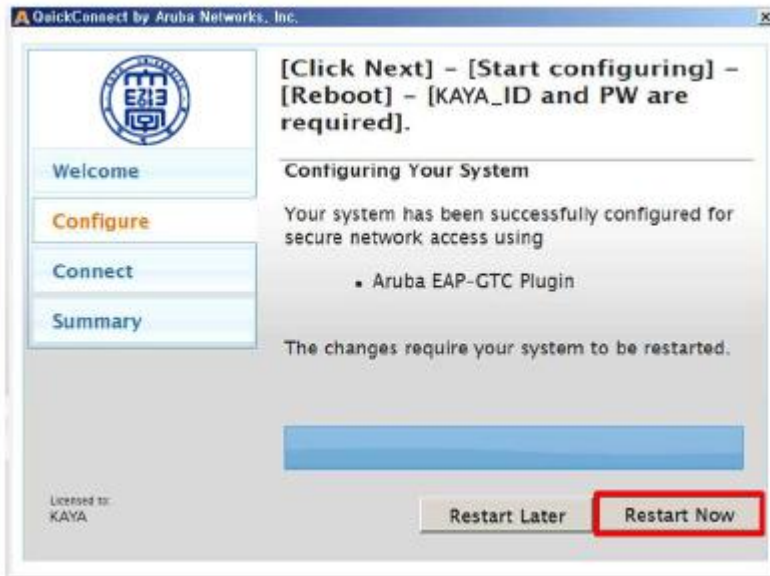
3. Windows 설정방법

5. 실행(다운로드) > 실행(설치)



6. 환경설정을 위한 팝업창이 나타납니다.

- Next 또는 Connect를 클릭합니다.
- 설정이 완료되었습니다.



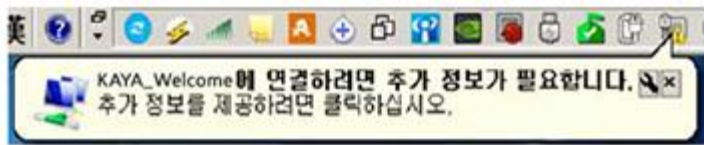
3. Windows 설정방법

7. 윈도우 재시작 후 무선랜은 자동연결됩니다.

- 자동연결이 안될 경우 무선랜 목록에서 Kaya_wifi를 선택하고 ID(학교포털아이디(교번/학번)) , Password(학교포털비밀번호)를 입력합니다.

8. 설치중 추가정보 입력 요구시

- 해당 풍선을 클릭하면 로그인 창이 나타납니다.
- User name, Password를 입력합니다.



3. Windows 설정방법

9. 설치완료후

- 이후 사용시 무선랜 목록에서 Kaya_wifi를 선택하고 인터넷을 사용합니다.

